



- ▶ Mit dem Vanloda können Paletten im Transporter einfach und schnell verschoben werden
- ▶ Ist ausgelegt für die Beladung von 3 – 4 Paletten
- ▶ Ist in wenigen Minuten zu (de) montieren und anzuschliessen
- ▶ Besteht aus Standard Modulen und ist für alle Transportlängen geeignet
- ▶ Ist ein pneumatisches System, das die Rollen mit Luftdruck anhebt.
- ▶ Hat einen integrierten 12 V Kompressor
- ▶ Passend für die Transporter- Längen L1 (2600 mm), L2 (3100 mm), L3 (4300 mm), L4 (4700 mm)

Funktionsweise:

Die Rollen der montierten Einheiten werden mittels integriertem 12 Volt Kompressor angehoben und ermöglichen so das Verfahren von Paletten, Paketen, Boxen etc...

Somit kann das Stückgut ohne weitere Hilfe wie z. B. von Staplern, an jeder gewünschten Position im Transporter abgestellt werden. Kein Verzug, wenn kein Stapler mit langen Zinken bereit steht, kein Einsteigen des Fahrers in den Laderaum notwendig und keine Schäden durch schieben, ziehen oder lange Staplerzinken.

Nach Abschließen des Ladevorganges werden die Rollen durch Ablassen der Druckluft abgesenkt und die Ware steht sicher auf dem System.

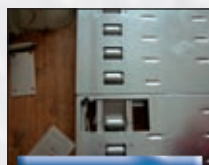
„Flip-up“-Palettenstopper verhindern das Herausrollen des Stückgutes. Aus sicherheitstechnischen Gründen funktioniert das Anheben der Rollen nur bei geöffneter Ladetür und rutschhemmendes Material sorgt zusätzlich für festen Stand des Stückgutes.



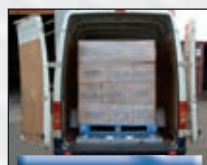
einlegen



verbinden



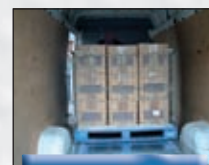
anschließen



Palette rauf



Rollen anheben
schieben



fertig