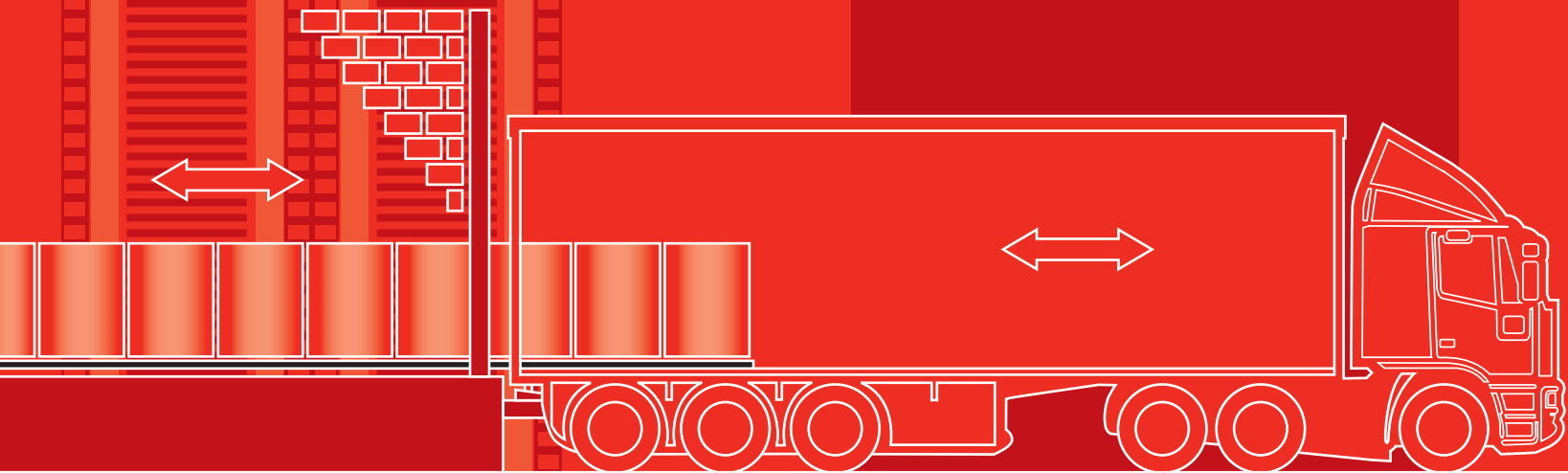
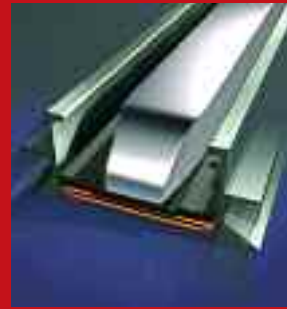


Joloda

TM

MAKING LIGHT WORK OF HEAVY LOADS



PAPIERROLLEN SHUTTLE TRAILER

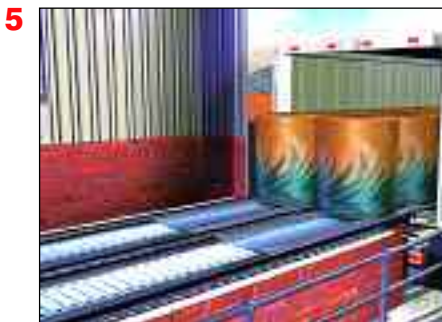
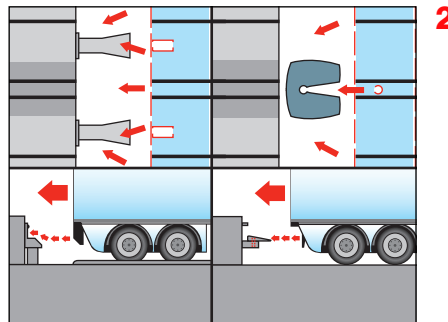
AUTOMATISIERTER TRANSPORT
VON DER PAPIERFABRIK
ZUR DRUCKEREI

MEDIUM
SHUTTLE

PAPIERROLLEN SHUTTLE TRAILER

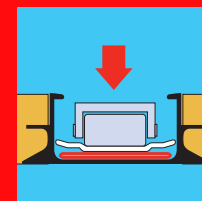
AUTOMATISIERTER TRANSPORT VON DER PAPIERFABRIK ZUR DRUCKEREI

Leichtes Arbeiten mit schweren Lasten

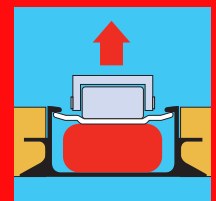


- Entlädt bis zu 30 Tonnen Papierrollen in nur 90 Sekunden
- Besteht aus 4 mal 13.6 m angetriebenen Skates, die in einer versenkten Schiene laufen. Ausgestattet mit einer Hubplattform, die von den Skates pneumatisch in beiden Bereichen, Dock und Anhänger, angehoben wird
- Die Systemsteuerung ist programmierbar und ermöglicht eine individuelle Anlauf-, Abbrems- und Geschwindigkeitssteuerung von 3 m bis zu 30 m pro Minute
- Relativ niedrige Kosten für den Einbau bei Betrieb eines Shuttles für mittlere Entfernungen
- Störungsfreies manuell bedienbares Skate-Rückhol - System
- Zur Vorbereitung von Palettenladungen auf dem Lagerhausdock durch "moving floor" (Flachrippenfördersystem) oder "slipchain system" (Gleitkettensystem) mit oder ohne bereit stehendem Anhänger
- Für unterschiedlich große Papierrollen
- Ersetzt den Gabelstapler im Verladebereich
- Arbeitet ohne Personal in der Druckerei und im Verteilzentrum
- Störungsfrei arbeitende Anbauteile für die Arretierung an der Laderampe und Niveauequalisierung, passend für Fahrzeug und Dockanbau – siehe Abb. 2
- Kein Verrutschen der Ladung während des Transports
- Wird von großen Druckereien und Papierfabriken in ganz Europa verwendet

Skate gesenkt



Skate angehoben



Patente angemeldet (UK & weltweit)

Joloda International Limited

51 Speke Road, Garston, Liverpool, England L19 2NY
Tel: +44 (0) 151 427 8954 Fax: +44 (0) 151 427 1393
Email: info@joloda.com Website: www.joloda.com

Joloda TM